

Afd. 401 – Vestparken 6-27, Lind

# Bygningernes tilstand

Byggeteknisk gennemgang / tilstandsrapport

Kortfattet resumé

## Den byggetekniske rapport omfatter

- Tagkonstruktioner – tagværker og tagdækninger.
- Fundamenter, sokler, udvendige, trappetrin og terrændæk.
- Facader og ydervægge inkl. sålbænke.
- Vinduer, døre og kalfatringsfuger.
- Etageadskillelser og lofter.
- Badeværelser og køkkener i lejligheder.
- Tekniske installationer (varmeanlæg, afløb, brugsvandsinstallation, ventilation og el installationer, samt udvendige kloakanlæg).
- Friarealer (parkeringsarealer, sti arealer, grønne områder, garager mv.).



*Afd. 401 – Vestparken 6-27, opført 1969, 17 boliger - fritliggende og rækkehusbebyggelse.*

# Sammenfattende konklusion

Der er konstateret byggetekniske **problemstillinger**, der omfatter følgende bygningsdele og emner:

- Revner i sokkelpuds/sokler.
- Partiel fugt i ydervægge.
- Revnedannelser/sætningsrevner i teglstensfacade/ydervægge.
- Manglende tætning ved rygninger/tagbelægningen.
- Revnedannelser i facader i forbindelse med bærende stålsøjler.
- Partielle revnedannelser i skillevægge.
- Løst tapet/puds og partiel skimmelvækst i boliger.
- Manglende og eller utilstrækkeligt kondensisolering ved taghætter/aftrækskanaler.
- Fugeslip i elastiske fuger ved døre og vinduer.
- Skader på fliser og flisefuger i badeværelser.

Væsentlige **nedslidte eller fejlbehæftede** bygningsdele med ringe restlevetid (udover ovennævnte) omfatter følgende:

- Tagdækning.
- Kraftige tæring på bærende stålsøjler.
- Løse/nedbrudte mørtelfuger og teglsten i facaden.



*Bølgeplader med asbest – 52 år gl. – Eksempel på utætheder i samlinger – nr. 14*



*Eksempel på utætheder i samlinger – nr. 16*



*Eksempel på utætheder i overgang mellem gavlbeklædning og tagplader.*



*Eksempel på manglende vindstandsning ved gavle.*





*Eksempel meget høj træfugt i lægter.*



*Eksempel på opfugtning af træskelet ved gavlbeklædning.*



*Eksempel på utæt aftrækskanal og manglende kondensisolering.*



*Eksempel på loftslem uden isolering.*



*Eksempel på opfugtning af stern.*



*Eksempel på fugtplamager på underbeklædning og beskadiget tagrende.*



*Eksempel på overgang mellem tagplader og gavlbeklædning.*



*Eksempel på mosbegroning på tagflade.*





*Eksempel på revnedannelse i facader / sokler.*



*Eksempel på korrosion af bærende stålsøjler.*





*Nærbillede af korroderet bærende stålsøjle.*



*Eksempel på indvendig opfugtning grundet massiv kuldebro bag stålsøjle.*



*Eksempel på skimmelprøve – kategori B.*



*Eksempel på opfugtning grundet kuldebro.*

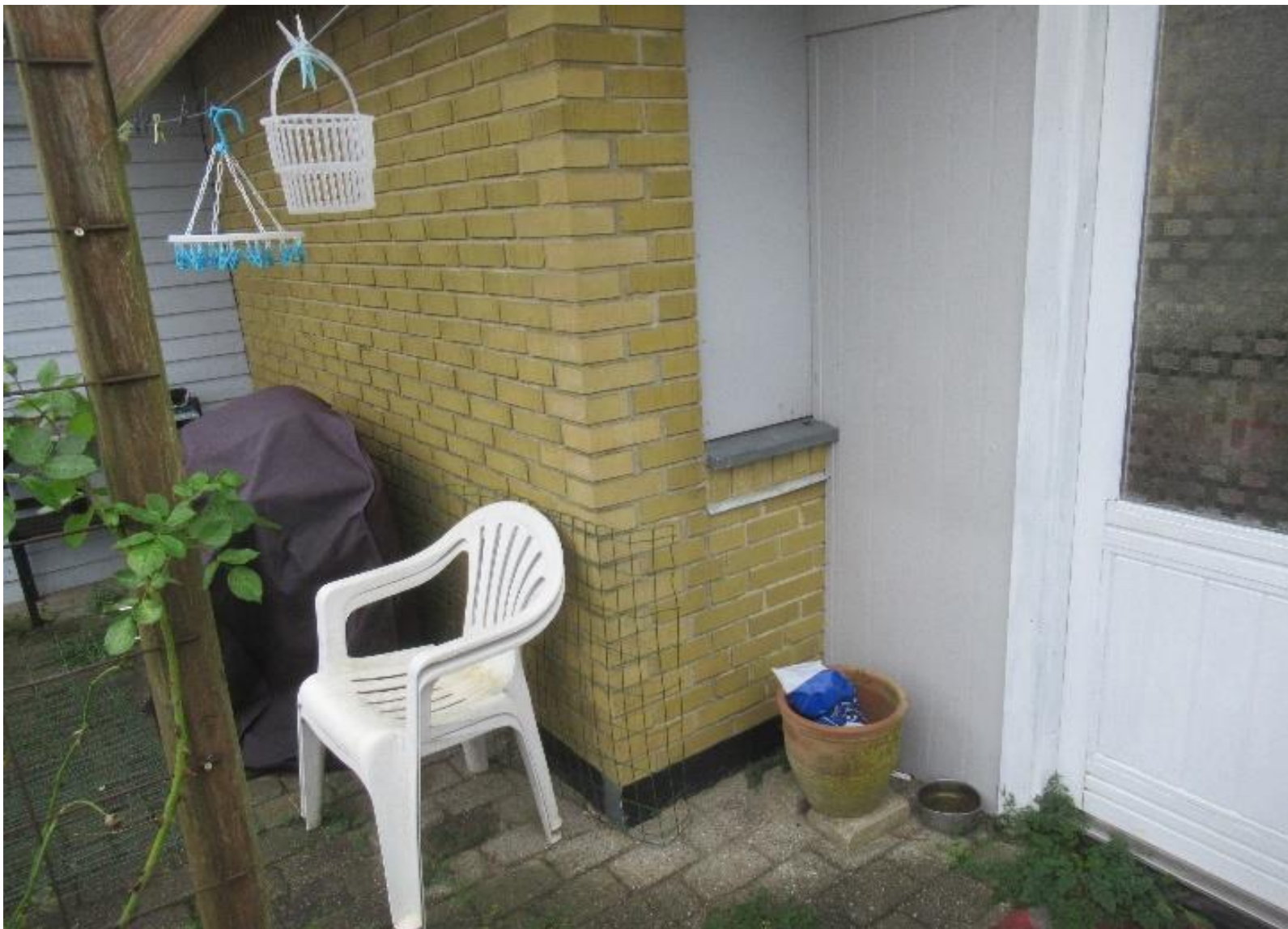


*Eksempel på revnedannelse i facade.*





*Eksempel på murværksfuger under nedbrydning.*



*Eksempel på udførte reparationer i murværk .*



*Eksempel på nedbrydning af fuger i murværket.*



*Eksempel på korroderet indskud under sålbænk.*



*Eksempel på skillevægge med revnedannelse.*



*Eksempel på revnedannelse i elementsamling.*



*Eksempel på korrosion af zinkinds kud.*



*Eksempel på fugeslip.*





*PVC- vinduer årgang 1995, dermed 26 år gl. Smuldrende tætningslister.*



*Entredøre af træ – formodentlig årgang 1989 – dermed 32 år gl.*



*Eksempel på dør- vinduesparti mod haveside.*



*Eksempel på kondensdannelse på låsekasse*



*Eksempel på dørtrin.*



*Eksempel på renoveret / sammenlagt toilet og badeværelse*



*Eksempel på partielt renoveret badeværelse.*



*Eksempel på manglende / porøse flisefuger.*





*Eksempel på oprindeligt køkken med nyere bordplade.*



*Eksempel på tidligere udskiftet køkken.*



*Eksempel på varmeanlæg.*



*Eksempel på varmeanlæg.*



*Brugsvandsinstallationer.*



*Afløb / kloak.*

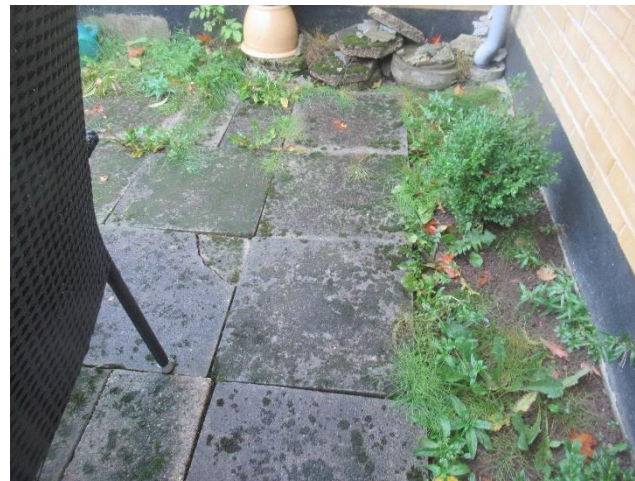


*Ældre elinstallationer.*



*Eksempel på skimmeldannelse på loft i baderum.*





*Eksempel på friarealer.*